

“โครงการพัฒนาการกำกับดูแลและบริหารจัดการรถ

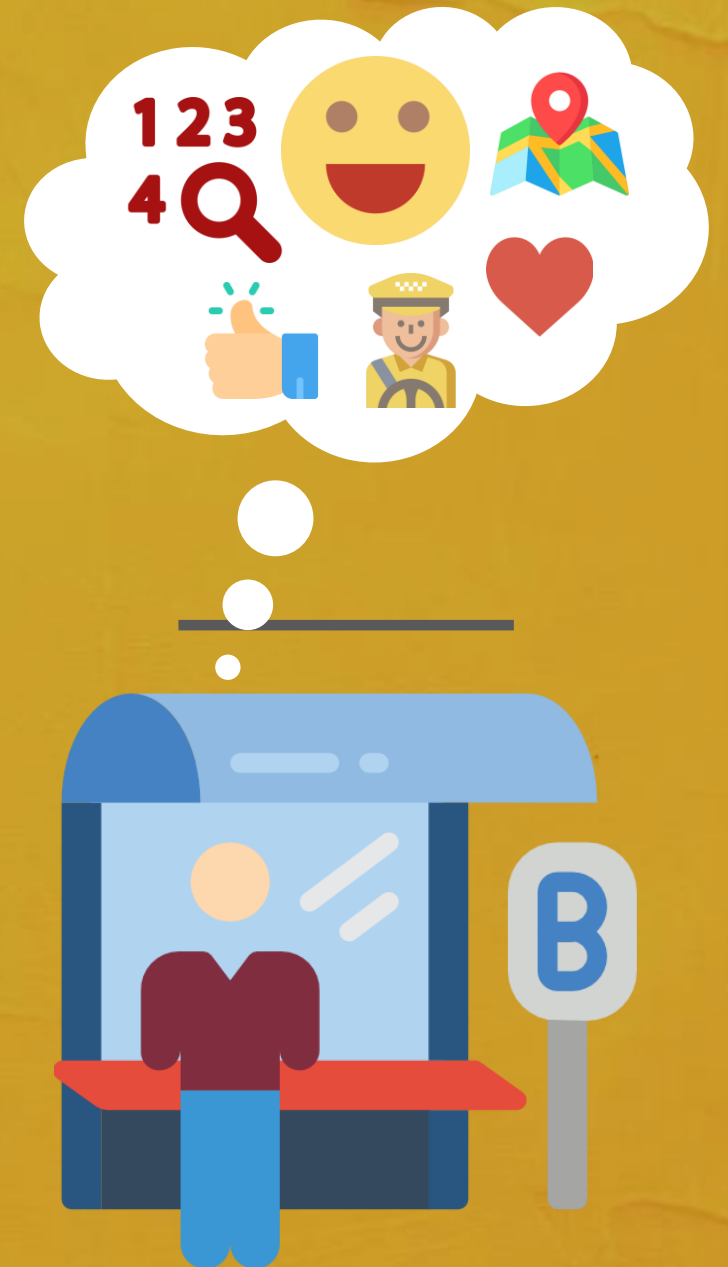
โดยสารประจำทางในเขตกรุงเทพมหานครและปริมณฑล  
เพื่อส่งเสริมความปลอดภัยในการใช้รถใช้ถนน”

11 พฤศจิกายน 2562



# วัตถุประสงค์

- ศึกษา ทบทวน วิเคราะห์ถอดบทเรียนการกำกับดูแลและบริหารจัดการรถโดยสารประจำทาง
- สร้างการรับรู้และความเข้าใจของประชาชนและผู้ประกอบการขนส่งต่อกระบวนการปฏิรูประบบรถโดยสารประจำทางในเขตกรุงเทพฯ และปริมณฑล
- ประชาสัมพันธ์การให้บริการและเส้นทางเดินรถ ตามแผนการปฏิรูปเส้นทาง
- พัฒนารูปแบบการกำกับดูแลและบริหารจัดการรถโดยสารประจำทางในเขตกรุงเทพฯ และปริมณฑล เพื่อนำไปสู่การปฏิบัติอย่างเป็นรูปธรรม
- ต่อยอดโครงการสร้างมาตรฐานการบริหารจัดการรถโดยสารประจำทางในเขตกรุงเทพฯ และปริมณฑล
- ส่งเสริมความปลอดภัยในการใช้บริการรถโดยสารประจำทางสาธารณะ



# เป้าหมาย

- กอปรบริหารรถโดยสารประจำทางพื้นที่กรุงเทพมหานคร ดำเนินงานตามแผนการปฏิรูปเส้นทางและการบริหารจัดการรถโดยสารประจำทางในเขตกรุงเทพฯ และปริมณฑล ได้อย่างมีประสิทธิภาพ
- ผู้ประกอบการมีความรับผิดชอบต่อสังคม และมีความพร้อมในการจัดการเดินรถได้อย่างปลอดภัย
- ประชาชนและผู้ประกอบการขนส่งมีความรู้ความเข้าใจต่อกระบวนการปฏิรูปฯ
- ได้แนวทางการดำเนินงานพัฒนาระบบรถโดยสารประจำทางของกรมการขนส่งทางบก



# รถเมล์ไทย ทำไมต้องปฏิรูป?



# ปัญหาคุณภาพการให้บริการที่ผ่านมา...

**ระทึก! รถเมล์สาย 8 ชัดกันนิ้ว แลกรหัสเปิดศึกแย่งผู้โดยสาร**

วันที่ 14 พฤษภาคม 2561 - 15:28 น.



**ระทึก! รถเมล์สาย 8 ชัดกันนิ้ว**

ที่มา: Matichon (2561)

!!!! มีใครรอดเมลล์บ้านกว่าผมไหม วันนี้ผมรอดเมลล์ +++++ 2ชั่วโมง 10นาที +++++

ที่มา: Pantip (2556)



**งานนี้โคมลงโทษทั้งคู่**

แล้วจับต่อ บสมก.สั่งลงโทษ 2 รถเมลล์จาวเบียดปะทะขณะจอดป้ายห้างลาดพร้าว  
Publish 2018-09-02 12:12:49  
ที่มา: TNEWS (2561)

**สลด! รถเมล์สาย 115 เมรกแตกหน้าตลาดบางกะปิ ชนผู้หญิงเดินบนฟุตปาธเสียชีวิต**  
เผยแพร่: 6 มี.ค. 2562 22:33 โดย: ผู้จัดการออนไลน์



**เบรกรแตกชนคนเดินเท้าดับ**

ที่มา: MGR online (2562)



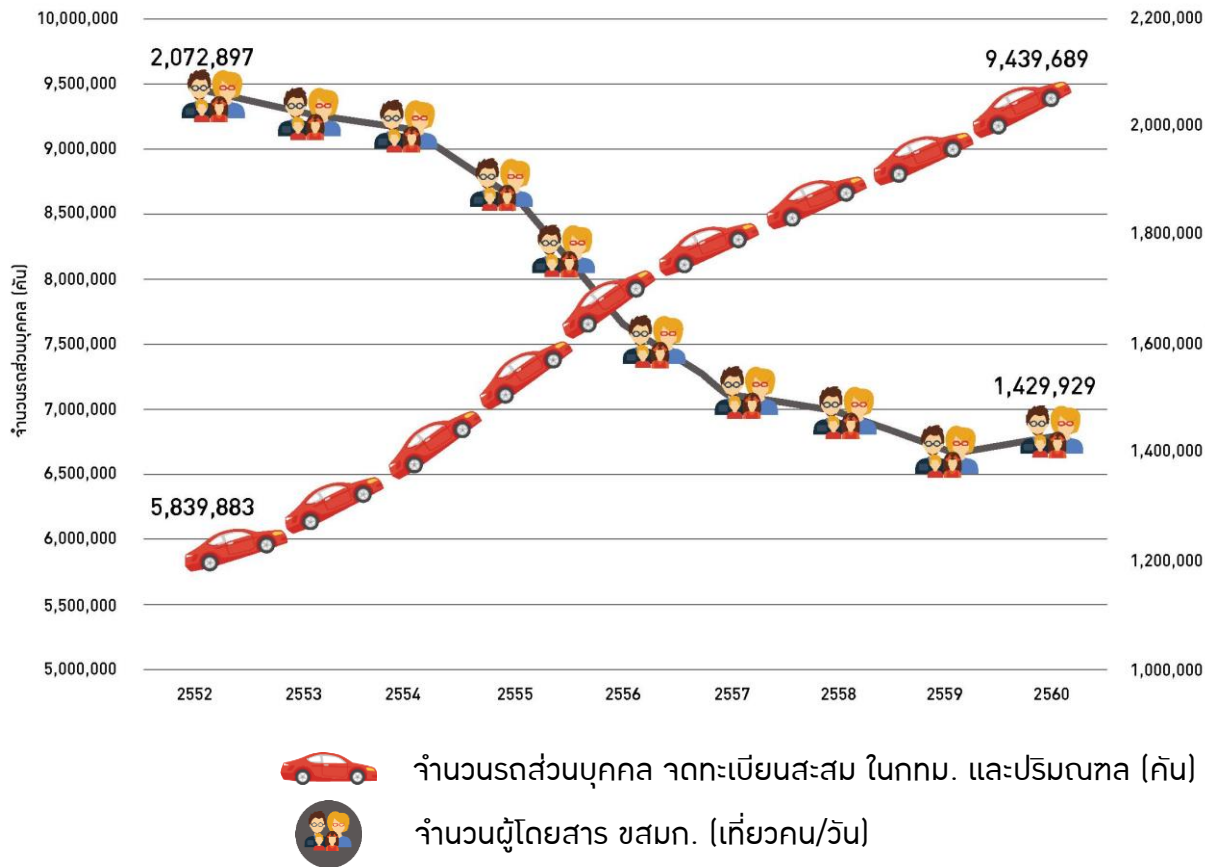
**น้อมรับผิด พร้อมสั่งทำความสะอาดทันที**

พอ.ขสมก. น้อมรับผิด พร้อมสั่งทำความสะอาดทันที หลังชาวเน็ตแฉรถเมลล์สกปรก แอร์  
ชินรา-พูนชระ  
วันที่ 0 สิงหาคม 2562 | 0 นาที 0 วินาที  
ที่มา: เรื่องเล่าเช้านี้ (2562)



# ผู้โดยสารรถเมล์ลด รถส่วนบุคคลกลับเพิ่ม เพราะ...

## จำนวนผู้โดยสารสาธารณะลดลง และจำนวนรถส่วนบุคคลจดทะเบียนเพิ่มขึ้น ระหว่างปี 2552-2560



จำนวนรถส่วนบุคคล  
เพิ่มขึ้นเฉลี่ยปีละ  
**6.2%**



จำนวนผู้โดยสาร  
ลดลงเฉลี่ยปีละ  
**4.4%**



สะดวกกว่า



ไม่เสียเวลารอคิว



ไม่ต้องขับรถเอง  
ไม่ต้องหาที่จอดรถ

ที่มา: รวบรวมจากรายงานประจำปี 2560 ของสำนักงานการจราจรและขนส่ง กทม. โดยทีดีอาร์ไอ (2562)

หมายเหตุ: หมายเหตุ: 1. รถส่วนบุคคล ได้แก่ รถยนต์ไม่เกิน 7 ที่นั่ง รถกระบะ รถตู้ และรถจักรยานยนต์ 2. ผู้โดยสาร เฉพาะที่ใช้บริการ ชสมก.

# กุญแจไขปัญหาคือ การกำกับดูแล



ขสมก.

---

มีบทบาทกับข้อ  
ที่ที่กำหนดนโยบาย  
กำกับรถร่วม  
และให้บริการ



ใบอนุญาต

---

ที่ผ่านมาสัญญาเดินรถร่วม  
ให้หรือต่ออายุได้โดยไม่ต้อง  
ผ่านกระบวนการคัดเลือก  
แบบแข่งขัน

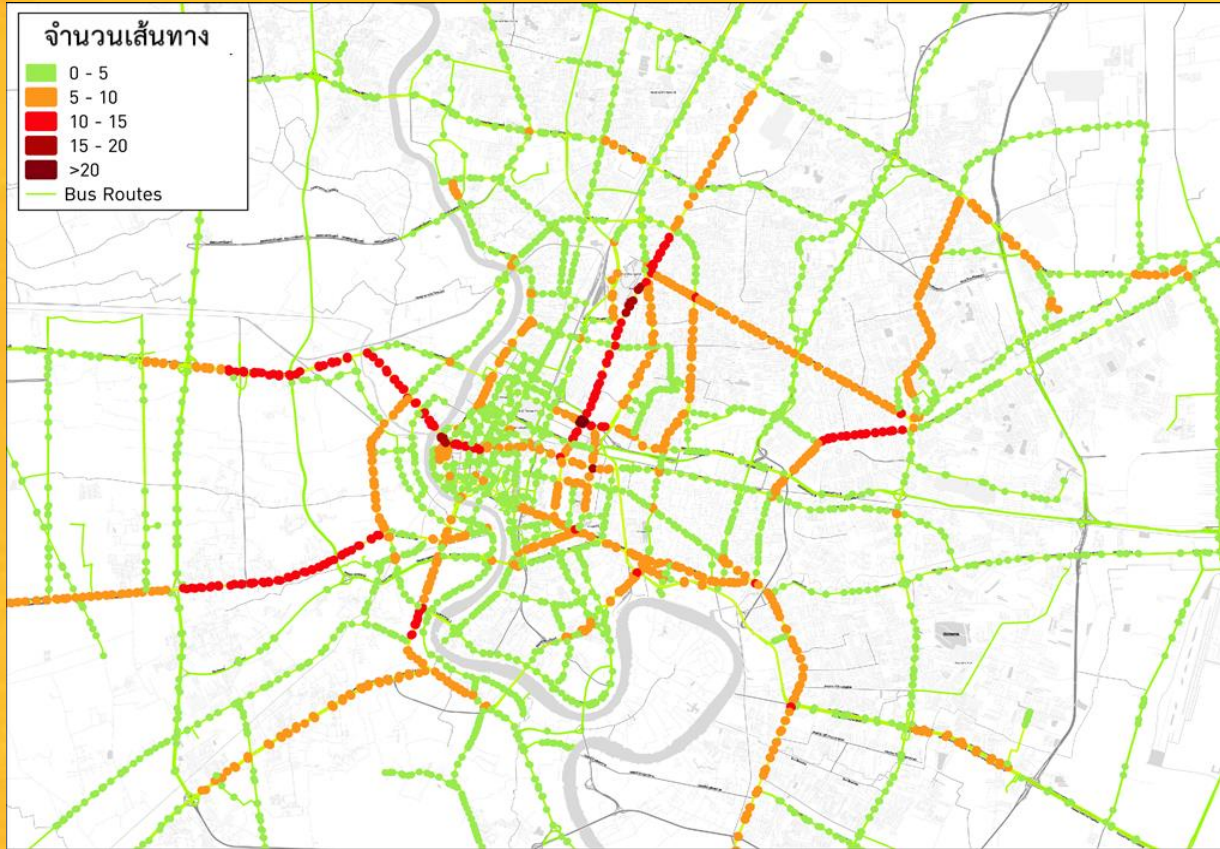


ผู้ประกอบการเดินรถเอกชน

---

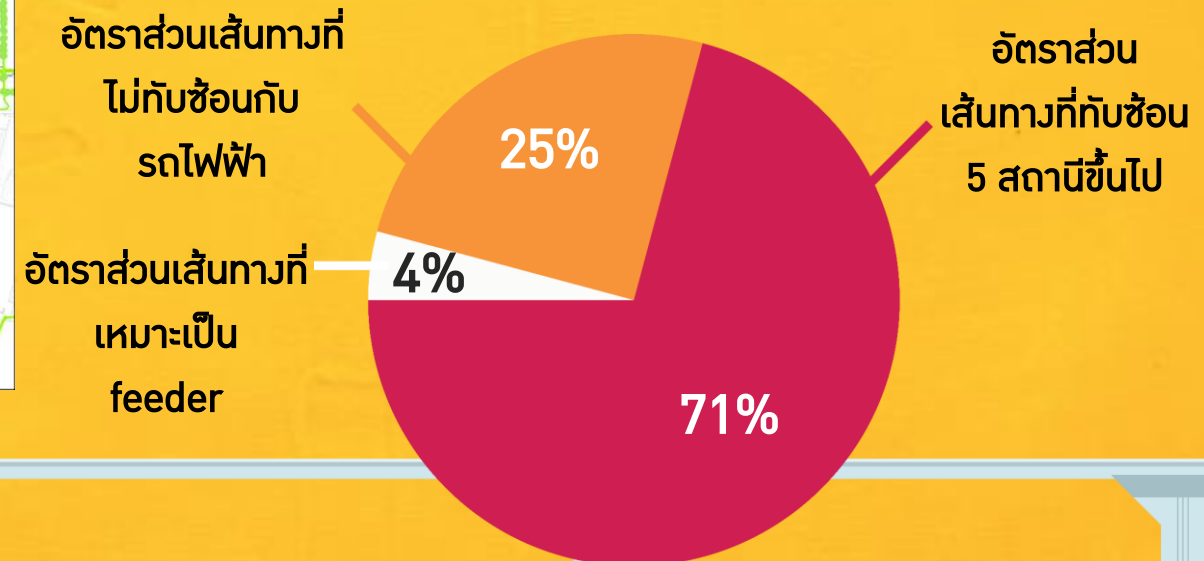
ไม่มีแรงจูงใจในการปรับปรุง  
การให้บริการเพื่อแข่งกับ  
ผู้ประกอบการรายอื่น

# ปัญหาเส้นทางเดินรถเดิม...กับซ้อนกันเอง



**ในอีกไม่กี่ปีก็จะทับซ้อนกับรถไฟฟ้า  
มากขึ้นด้วย**

เส้นทางรถเมล์ที่ทับซ้อนกับรถไฟฟ้า  
(รวมสถานีที่กำลังก่อสร้าง)



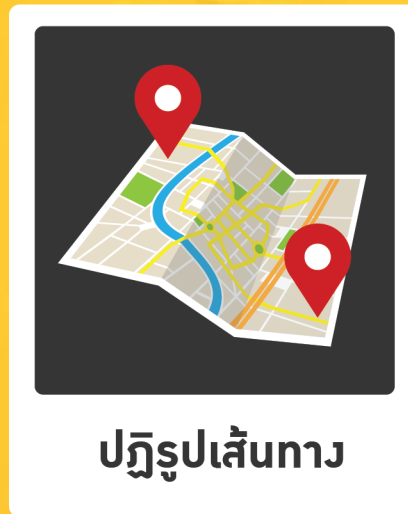
ที่มา: ทีดีอาร์ไอ (2560)



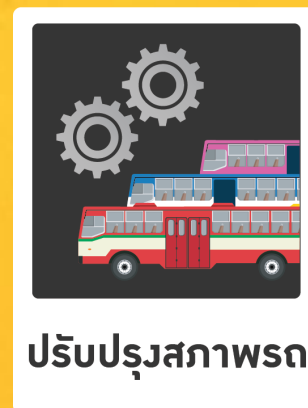
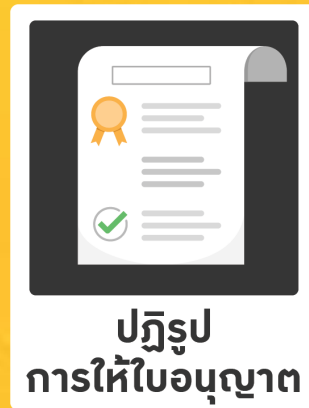


# แนวคิดการปฏิรูป

ประเด็นสำคัญวันนี้



ประเด็นเกี่ยวข้อง

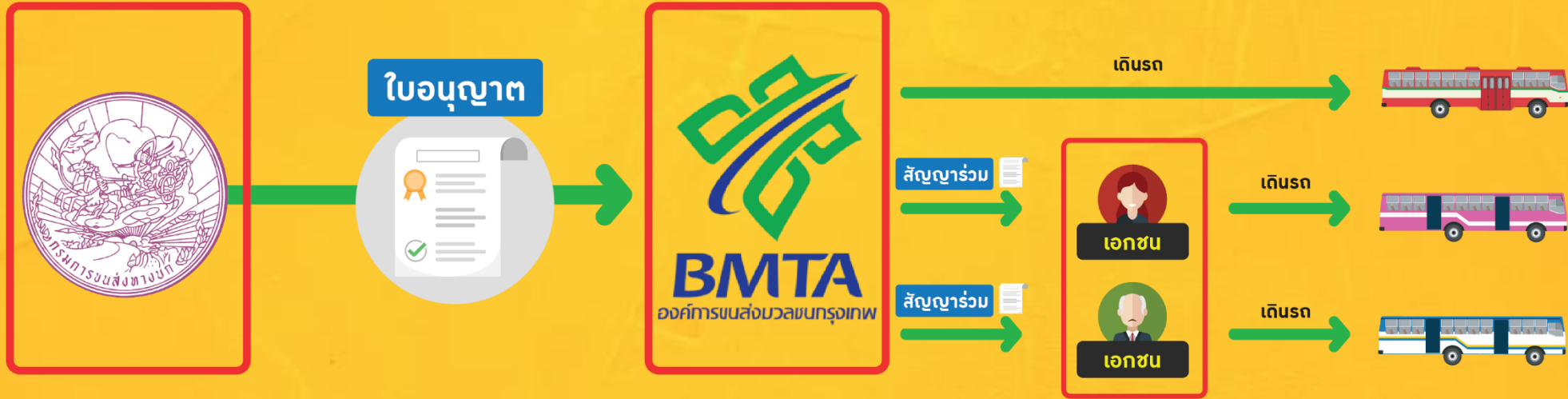


# แนวคิดการปฏิรูป





# ก่อนปฏิรูป

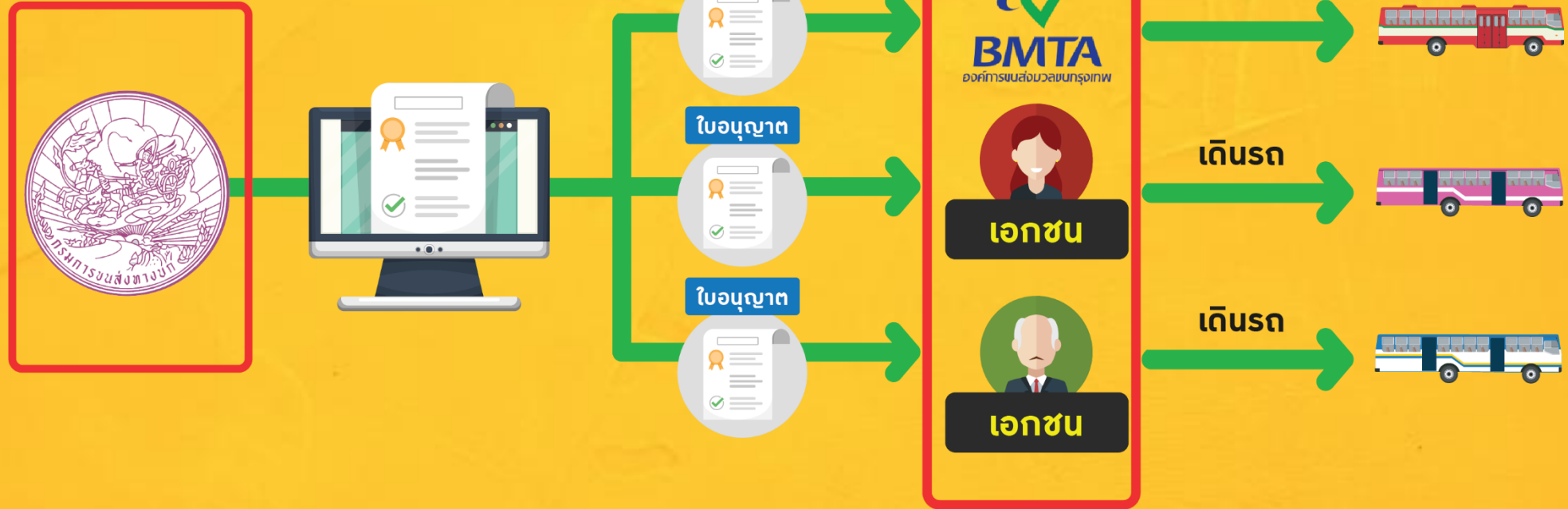


## บทบาทหน้าที่ที่ขสมก. กับชئون

กำหนดนโยบาย  
และวางแผนเส้นทาง

กำกับดูแล  
ผู้ประกอบการ  
รถร่วมบริการ

ให้บริการเดินรถ



## กรมขนส่งทางบก กำกับเอกชนโดยตรง

- ★ ให้ใบอนุญาตผ่านการคัดเลือกที่ส่งเสริมการพัฒนาคุณภาพบริการ
- ★ สร้างระบบกำกับดูแลและประเมินผล เน้นใช้เทคโนโลยี เช่น GPS
- ★ มีการตัดเตือนและเพิกถอนใบอนุญาต

# ผู้ประกอบการทุกรายต้องปรับการบริหาร และรายงานเพื่อตอบสนอง

หากประกอบการจริง

**ดีกว่าเกณฑ์**  
จะได้ต่ออายุใบอนุญาต



หากประกอบการจริง

**แย่กว่าเกณฑ์**  
ต้องยื่นคำขอใหม่  
อนุญาตใหม่  
และอาจโดนลงโทษ



ปฏิรูป  
การกำกับดูแล

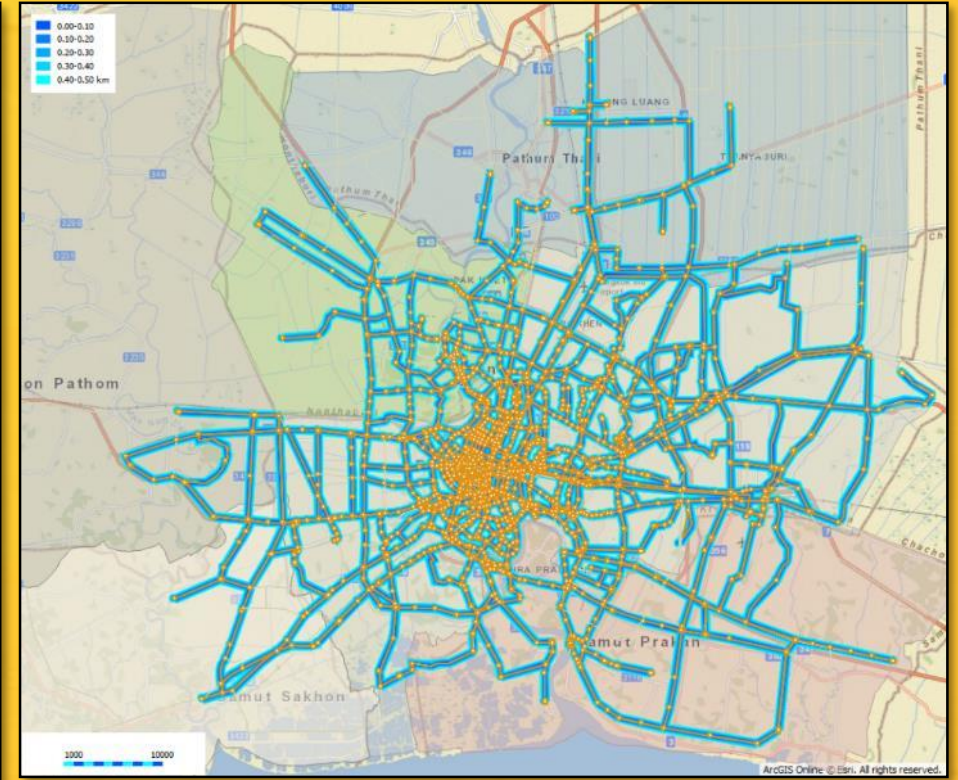
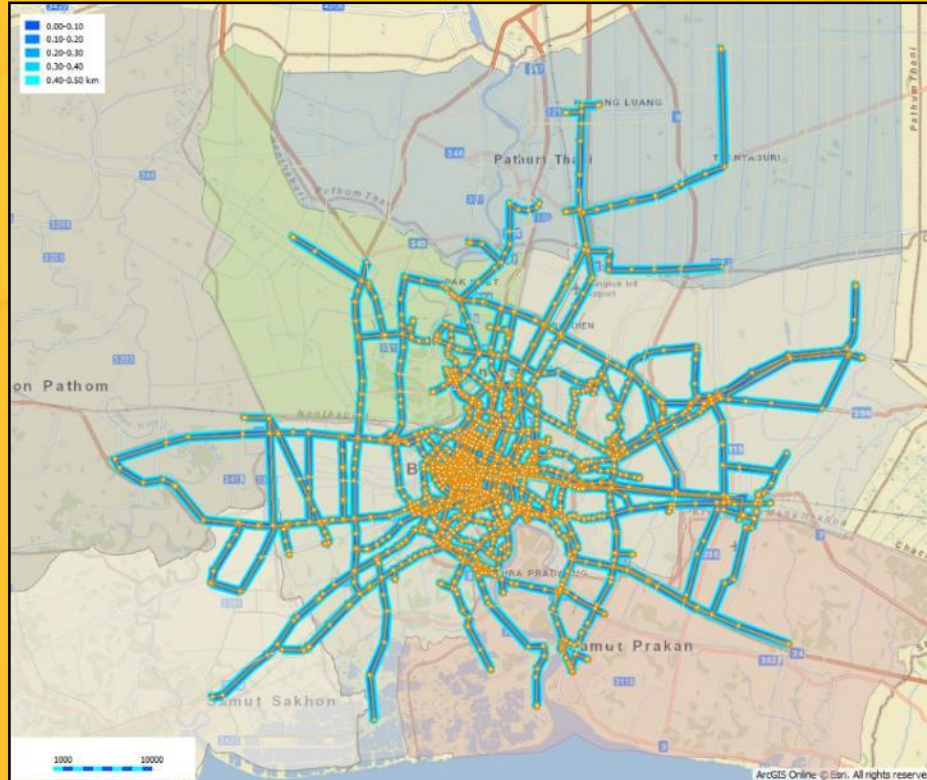
# แนวคิดการปฏิรูป



ปฏิรูปเส้นทาง

## โครงข่ายเดิม

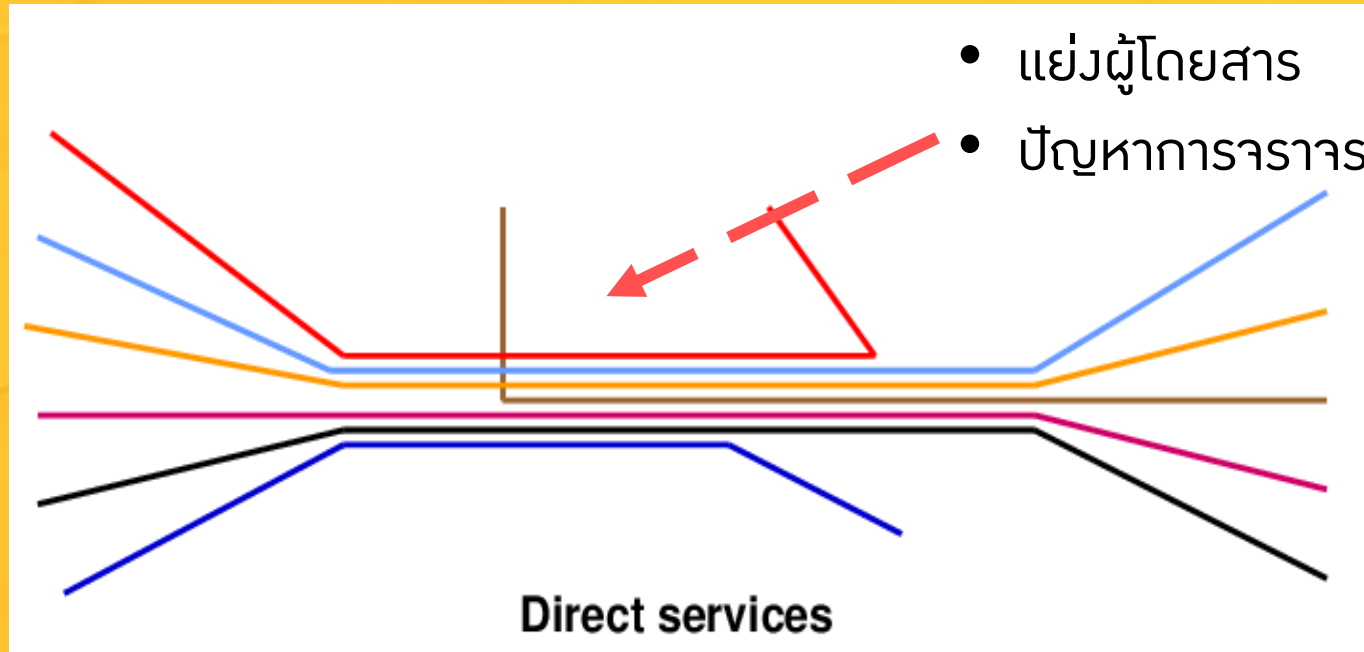
## โครงข่ายใหม่



ปฏิรูปเส้นทาง

พื้นที่ครอบคลุมรอบข้าง โครงข่ายในรัศมี	โครงข่ายเก่า (ตร.กม.)	โครงข่ายใหม่ (ตร.กม.)	เพิ่มขึ้น
500 เมตร	2,582.23	3,933.49	+52.33%

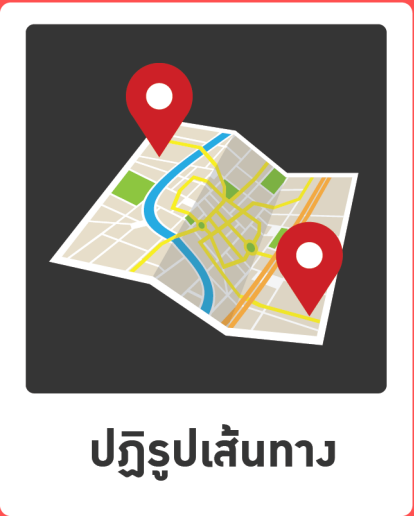
# ปรับปรุงเส้นทางใหม่... แก้ปัญหาอะไรบ้าง



ปรับปรุงเส้นทาง  
ด้วยโครงสร้างเดิม

**70%** เป็นเส้นทางเก่า

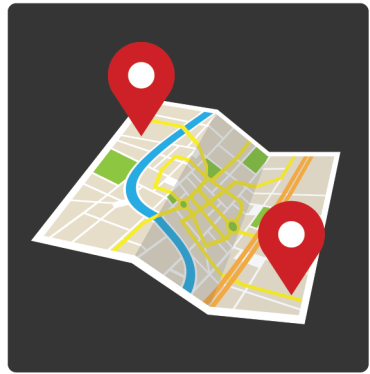
- ลดการทับซ้อน
- ลดความยาว  
เส้นทางที่ไม่จำเป็น





# ลดการทับซ้อนด้วยโครงข่ายเส้นทางใหม่

ถนน	ช่วงถนนหลักที่พิจารณา	โครงข่ายเก่า(เส้น)	โครงข่ายที่ปรับปรุง (เส้น)	ร้อยละที่เปลี่ยนแปลง
พหลโยธิน	หมอชิต-อนุสาวรีย์ชัยฯ	30	18	-40
ลาดพร้าว	บางกะปิ-ห้าแยกลาดพร้าว	20	14	-30
นวมินทร์	แฮปปี้แลนด์-กม.8	14	9	-36
รามคำแหง	หน้า ม.รามคำแหง	27	14	-48
สุขุมวิท	พระโขนง-อุดมสุข	20	14	-30
เพชรเกษม	แยกท่าพระ-พุทธมณฑลสาย 2	22	14	-36
บรมราชชนนี	ปิ่นเกล้า-ทางแยกอิมพลี	20	18	-10
บรมราชชนนี	สะพานพระปิ่นเกล้า-แยกปิ่นเกล้า	27	20	-26
พระราม2	แยกพระราม2-สะแกงาม	15	14	-7



ปฏิรูปเส้นทาง

# แนวคิดการปฏิรูป



ปฏิรูปโครงสร้าง  
การประกอบการ



ปฏิรูป  
การให้ใบอนุญาต



ปรับปรุงสภาพรถ



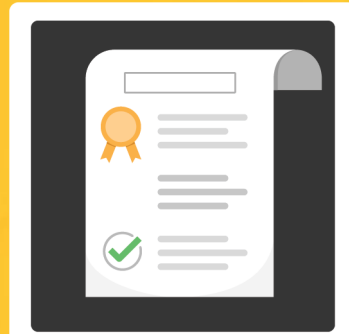
กลไกสนับสนุน  
ผู้ให้บริการ



### ปฏิรูปโครงสร้าง การประกอบการ

**1 เส้นทาง  
1 ผู้ประกอบการ**

- ลดการแข่งขันกันเองบนถนน
- ผู้ประกอบการมีศักยภาพในการลงทุนและบริหารจัดการเดินรถ
- เพิ่มประสิทธิภาพของการกำกับดูแล



### ปฏิรูป การให้ใบอนุญาต

**ผู้ประกอบการ  
ต้องผ่านเกณฑ์**

- คุณภาพการให้บริการ
- ความยั่งยืนของการประกอบการ
- ความปลอดภัยและสิ่งแวดล้อม
- การส่งเสริมการพัฒนา รูปแบบบริการ
- ประสบการณ์เดินรถ



### ปรับปรุงสภาพรถ

**รถร่วมกว่า 70%  
อายุมากกว่า 25 ปี**

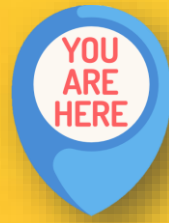
- รถเก่ามีความเสี่ยงต่อการเกิดอุบัติเหตุสูงขึ้น
- รถเก่ามีต้นทุนการซ่อมบำรุงที่สูง



### กลไกสนับสนุน ผู้ให้บริการ

**สร้างแรงจูงใจให้  
ผู้ประกอบการ**

- อัตราค่าโดยสารใหม่ สะท้อนต้นทุนการบริการ
- ไม่เก็บค่าเดินรถมีเพียงค่าธรรมเนียมใบอนุญาต 7,000 บาท
- กองทุนอุดหนุน (อยู่ระหว่างดำเนินการ) เพื่อสนับสนุนทางการเงิน



# กระบวนการคัดเลือกเลขสาย

ประชาสัมพันธ์เพื่อสร้าง  
การรับรู้และเข้าใจการ  
ปฏิรูป พร้อมเปิดรับ  
สมัครผู้เข้าร่วมจัดประชุม  
เชิงปฏิบัติการ

## จัดประชุมเชิงปฏิบัติการ ครั้งที่ 1

รูปแบบการกำหนดเลขสาย  
จากความเห็นของผู้ใช้บริการ  
รถโดยสารประจำทาง  
จำนวน 10 รูปแบบ



## จัดประชุมเชิงปฏิบัติการ ครั้งที่ 2

รูปแบบการกำหนดเลขสาย  
ผ่านความเห็นของผู้เชี่ยวชาญ  
และผู้เกี่ยวข้อง  
จำนวน 3 รูปแบบ



## ลงคะแนนเสียงเลือก รูปแบบการกำหนดเลขสาย

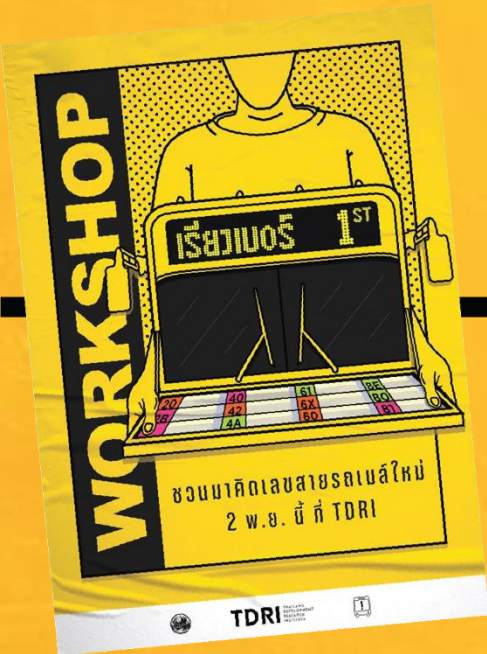
รูปแบบการกำหนดเลข  
สายที่เหมาะสม



รายงานผลการ  
ลงคะแนนต่อ  
คณะกรรมการ  
ควบคุมการขนส่ง  
ทางบกกลาง



ประชาสัมพันธ์  
เลขสายและ  
เส้นทางใหม่



# “ภารกิจเรียงเบอร์”

คือ จุดเปลี่ยนการปฏิรูปยกระดับรถเมลไทย



ยกระดับการให้บริการรถโดยสารประจำทาง



เพิ่มประสิทธิภาพของการออกแบบและ  
วางแผนเส้นทางการเดินรถประจำทาง

**WORKSHOP**

**เรียงเบอร์ 1<sup>ST</sup>**

20	40	61	8E
2B	42	6X	80
4A	60	81	

**02.11.19 | 10.00-16.00 น.**  
**@ TDRI TOWN HALL 5.FL**  
สถาบันวิจัยเพื่อการพัฒนาประเทศไทย

# แผนการดำเนินการเพื่อกำหนดเลขสายใหม่



2  
5  
6  
2  
  
2  
5  
6  
3



---

**“การพิจารณาเพื่อคัดเลือกรูปแบบ  
การกำหนดเลขสายรถโดยสารประจำทาง  
ในกรุงเทพฯ และปริมณฑล”**

---

**คือ**

**เส้นทางนำไปสู่การปฏิรูปยกระดับรถเมล์ไทย**